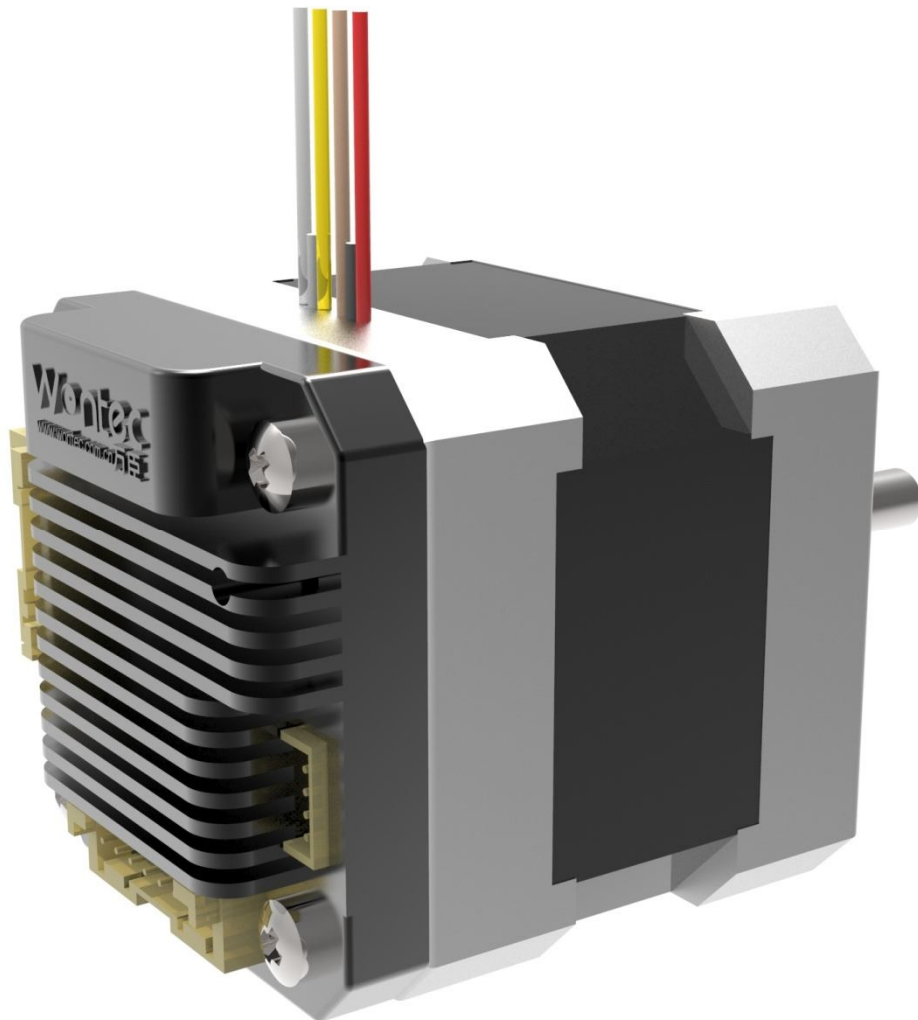


智能步进一体机

WTAIS42

# 使用手册



## 简介说明

### ◆智能步进一体机 WTAIS42特点:

- 1、支持485通讯或CANopen通讯。
- 2、闭环编码器驱动器安装于电机尾部，使体积更为减小。
- 3、一体机可以工作在力矩或定位模式，无需输入脉冲。
- 4、综合力矩回零复位模式，可以省掉运动模块上的回零传感器。
- 5、驱动器可直接连接液位传感器与极限位传感器。
- 6、省配线模式，与上位机连接只需4根线，两根是24V电源，两根通讯线。
- 7、最大支持从站99个，并且可以级联通讯。
- 8、定位控制（细分、电流、速度、加减速、位移、力矩等参数）可以在上位机上随时变更。
- 9、通过上位机各个简单的控制指令来完成执行动作。
- 10、旋转编码器与驱动器结合为一体闭环控制，无需另外配编码器。
- 11、定位指令可以绝对值或相对值位移选择
- 12、精密铸造铝合金外壳，强度高，低温升，大电流。
- 13、适配57尺寸两相4线步进电机。
- 14、驱动器具备温度及力矩过载保护。
- 15、驱动器外形尺寸42.2×42.2×14mm。

序号	名称	参数
1	供电电源电压	DC24V
2	输出电机电流	峰值1.5A-3A
3	输出方式	PWM
4	励磁方式	2/4/8/16/32—128细分
5	绝缘电阻	≥100MΩ
6	绝缘强度	0.5KV, 1min
7	冷却方式	自然冷却
8	环境温度	-40℃~+85℃
9	环境湿度	<80%RH, 无凝露, 无结霜
10	环境振动	3G MAX
11	环境场合	无粉尘、无油雾、无腐蚀性气体

## 端口说明

WTAIS42智能步进一体机包含两个用户接口，电源电机接口P1及传感器通讯接口P3，两个LED及一个KEY.

电机接口如下表：

接口	管脚	名称	管脚说明
电源电机 接口 P1	Pin1	POWER	12V-30V 供电
	Pin2	PGND	电源地
	Pin3	A+	电机 A 相接口正
	Pin4	A-	电机 A 相接口负
	Pin5	B+	电机 B 相接口正
	Pin6	B-	电机 B 相接口负
传感器通 信接口 P3	Pin1	COM+	485 总线正
	Pin2	COM-	485 总线负
	Pin3	DOUT	可编程数字 TTL 输出/左限位传感器
	Pin4	SENCE0	原点传感器
	Pin5	SENCE1	右限位传感器
	Pin6	SENCE2	液位传感器
	Pin7	GND	数字地
	Pin8	VCC	+5V 输出,电流 50mA

电机驱动上电后工作于正常模式，LED正常闪烁红灯，通过按一次KEY进入调试模式，调试模式时LED红灯慢速闪烁。调试模式下可以读取电机地址站号及设置地址站号，具体设置详见协议指令集。

## 端口说明附图

